



## CENTRE EXCURSIONISTA CASTELL DE REBOLLET

LA FONT D'EN CARRÒS

<http://castellderebollet.com/>

[ce@castellderebollet.com](mailto:ce@castellderebollet.com)

Telèfon: 616967003

### 177- Camí de les Foies Simat de La Valldigna (22-01-12)

**GUIA:** J. Miquel Camarena

**LOC i HORA DE L'EIXIDA:** Des de la plaça de l'Ajuntament a les 8,30 hores.

**DURADA:** Mig dia.

**DIFICULTAT:** Mitjana . Distància recorregut a peu 12.5 Km.. En cotxe 40+40 Km.

**CAL DUR:** Vestit i calçat adequats, aigua, esmorzar...

**OBSERVACIONS:**

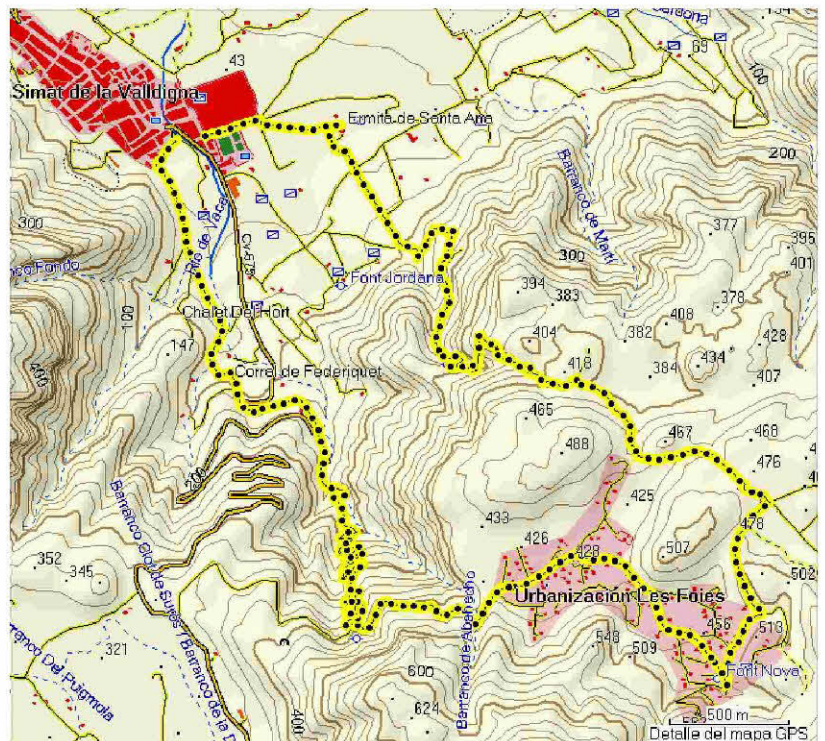
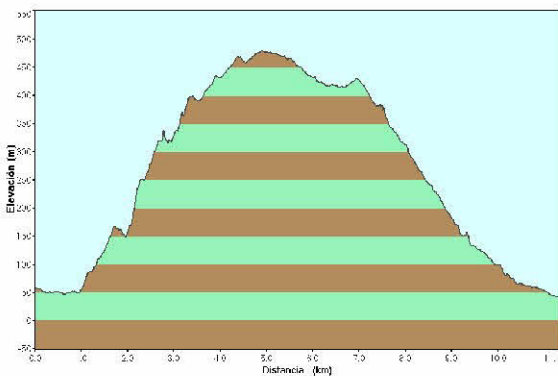
→ Com sempre hem fet, ens comportarem respectuosos amb la natura, deixant els llocs que visitarem tan nets o més que com estaven i sense fer mal a les plantes i animals.

→ **L'excursió es per als socis.** Els qui vinguen i no són socis saben que van baix de la seua exclusiva responsabilitat.

→ Preu del transport: 4€ ( 4 persones per cotxe)

**Itinerari:** Simat - barranc de l'Escudella - les Foies - camí dels Burros - Simat

Descripció: Anirem en cotxes fins a Simat de la Valldigna. Eixim des del monestir de Santa Maria de Valldigna. Tot resseguint les seues muralles enfilarem el carrer de la Xara, anomenat així perquè dona accés a l'antiga mesquita de la Xara, actualment anomenada ermita de Santa Anna. Després de visitar l'ermita, ens endinsarem en el barranc de l'Escudella per un dels senders històrics que tenim a la Valldigna. Aquesta ruta, que transcorre pel bell mig del barranc, era utilitzada pels habitants de la Valldigna per accedir a la pedania de les Foies i a les terres de conreu del pla de Santoma. Travessarem el pinar fins trobar la font del Cirer, també coneguda com la font del Cister, ja que les seues aigües eren conduïdes per un extens sistema d'aqüeductes fins al monestir, amb la finalitat d'abastir la comunitat de monjos cistercencs. Després de fer un glop, perdrem altitud amb un escenari immillorable: la vista de tota una vall als nostres peus i d'un barranc amb una vegetació molt variada. La nostra aventura acabarà en accedir al camí dels Brolis que, serpentejant pel vessant del Toro, ens retornarà a Simat de la Valldigna.



Col.labora  
**AJUNTAMENT DE**  
**LA FONT D'EN CARRÒS**